

Les Amis du Musée d'Art Religieux et d'Art Mosan

A S B L

Bruxelles

Excursion du samedi 20 mars 1999

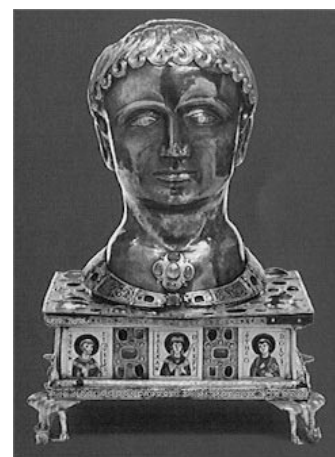
Pour cette première excursion de l'année 1999, les *Amis du MARAM* vous proposent comme destination Bruxelles avec la visite de deux lieux ouverts depuis peu au public : la Salle aux Trésors du musée du Cinquantenaire et le Musée maçonnique.

Le programme de la journée est le suivant :

8 h 30 : Départ du boulevard de la Sauvenière, devant le Journal *La Meuse*.

10 h 00 : **Visite guidée de la « Salle aux Trésors »** du Musée d'art et d'histoire du Cinquantenaire. Notre guide sera M. Albert LEMEUNIER, Conservateur du MARAM.

La Salle aux Trésors du Musée du Cinquantenaire rassemble les œuvres les plus belles, les plus précieuses et les plus rares du Moyen Âge que possèdent les Musées royaux d'Art et d'Histoire. La plupart proviennent de salles aux trésors comme celles de Tongres ou de Maastricht. Longtemps éloignées du lieu pour lequel elles étaient originellement destinées, ces œuvres sont maintenant présentées ensemble dans la nouvelle Salle aux Trésors, dans leur contexte historique et artistique. Les pièces principales sont sans aucun doute le chef reliquaire du Pape Alexandre, daté de 1145, ainsi que le splendide autel portatif de Stavelot, daté d'environ 1160.



12 h 30 : **Repas de midi** libre dans le restaurant du musée où plusieurs menus seront proposés. (attention, le repas n'est pas compris dans le prix de l'excursion !).

14 h 30 : **Visite guidée du Musée maçonnique.**

Le Musée maçonnique, situé rue de Laeken, est ouvert depuis peu au grand public. C'est ainsi que les dernières journées du patrimoine y ont attiré pas moins de dix mille visiteurs. La visite sera guidée par M. Tomas, Conservateur du Musée maçonnique.

16 h 30 : **Visite de l'église Sainte-Catherine.**

L'actuelle église Sainte-Catherine a été construite à la fin du 19^e siècle par les architectes Poelaert et Wynand Janssens et combine différents styles. L'origine de l'église remonte à 1200. En 1614, l'édifice gothique des 14^e et 15^e siècles fut remplacé par une église baroque dont seule la tour fut conservée lors de la démolition de l'église en 1893. Le mobilier provient en partie de l'ancienne église : tableaux des 17^e et 18^e siècles (G. De Crayer, 1584-1669), monuments funéraires par Godecharle (1750-1835).

17 h 30 : Temps libre.

18 h 30 : Retour vers Liège. Arrivée prévue aux environs de 19 h 45.

Prix : 900 BEF (repas de midi non inclus).

Inscription par versement au compte **240-0800484-44** de l'asbl « *Les Amis du MARAM – Excursions* » avec la mention "Bruxelles" pour le **17 mars 1999** au plus tard.
Merci de votre compréhension pour les exigences liées à l'organisation du voyage.

Bienvenue à toutes et à tous. N'hésitez pas à en parler à vos amis et connaissances !

Organisateur : Fabrice MULLER

Renseignements : MARAM, tél. 04 / 221.42.25 ou 04 / 221.42.79.

Fabrice MULLER

Amis du Musée d'Art Religieux et d'Art Mosan
Impasse des Ursulines, 3
4000 Liège
Tél. : 04 / 221.42.25.